



Администрация Пермского муниципального округа Пермского края
Комитет имущественных отношений

РАСПОРЯЖЕНИЕ

21.09.2023

№ 2628

О внесении изменений в распоряжение комитета имущественных отношений администрации Пермского муниципального округа Пермского края от 16.08.2023 № 2118 «Об установлении публичного сервитута на часть земельных участков»

В соответствии со ст. 23, гл. V.7 Земельного кодекса Российской Федерации, Федеральным законом от 25.10.2001 № 137-ФЗ «О введении в действие Земельного кодекса Российской Федерации», пп. 3.2.5 п. 3.2 разд. 3 Положения о комитете имущественных отношений администрации Пермского муниципального округа, утвержденного решением Думы Пермского муниципального округа Пермского края от 29.11.2022 № 48, на основании ходатайства публичного акционерного общества «РОССЕТИ УРАЛ» (ИНН 6671163413, ОГРН 1056604000970) (далее - ПАО «РОССЕТИ УРАЛ») от 31.08.2023 № 10928/2:

1. Внести в распоряжение комитета имущественных отношений администрации Пермского муниципального округа Пермского края от 16.08.2023 № 2118 «Об установлении публичного сервитута на часть земельных участков» (далее – Распоряжение) следующие изменения:

1.1. пункт 1 Распоряжения принять в новой редакции:

«1. Установить в интересах ПАО «РОССЕТИ УРАЛ» публичный сервитут общей площадью 193 кв. м. на часть следующих земельных участков:

- с кадастровым номером 59:32:3250002:3141 (155 кв. м), расположенный по адресу: Пермский край, Пермский район, Култаевское с/пос., в 0,16 км от ориентира д. Шумки;

- с кадастровым номером 59:32:3250002:4164 (38 кв. м), расположенный по адресу: Пермский край, Пермский район, Култаевское с/пос., в 0,36 км юго-западнее от ориентира д. Шумки.

Цель: Подключение (технологического присоединения) к сетям инженерно-технического обеспечения: «Строительство ВЛ 0,4 кВ с установкой ПУ для электроснабжения Култаевского с/п (4500078191)».

Срок: 49 лет.»;

1.2. приложение № 1 к Распоряжению изложить в новой редакции, согласно приложению 1 к настоящему распоряжению;

1.3. приложение № 2 к Распоряжению изложить в новой редакции, согласно приложению 2 к настоящему распоряжению.

2. Комитету имущественных отношений администрации Пермского муниципального округа в течение 5 рабочих дней со дня подписания настоящего распоряжения:

2.1. Направить настоящее распоряжение в Управление Федеральной службы государственной регистрации, кадастра и картографии по Пермскому краю;

2.2. Направить настоящее распоряжение в ПАО «РОССЕТИ УРАЛ», а также сведения о лицах, являющихся правообладателями земельных участков, сведения о лицах, подавших заявления об учете их прав (обременений прав) на земельные участки, способах связи с ними, копии документов, подтверждающих права указанных лиц на земельные участки.

2.3. Разместить настоящее распоряжение на официальном сайте Пермского муниципального округа в информационно-телекоммуникационной сети Интернет www.permraion.ru.

3. Настоящее распоряжение вступает в силу со дня его подписания.

4. Контроль исполнения распоряжения возложить на заместителя председателя комитета М.В. Королеву.

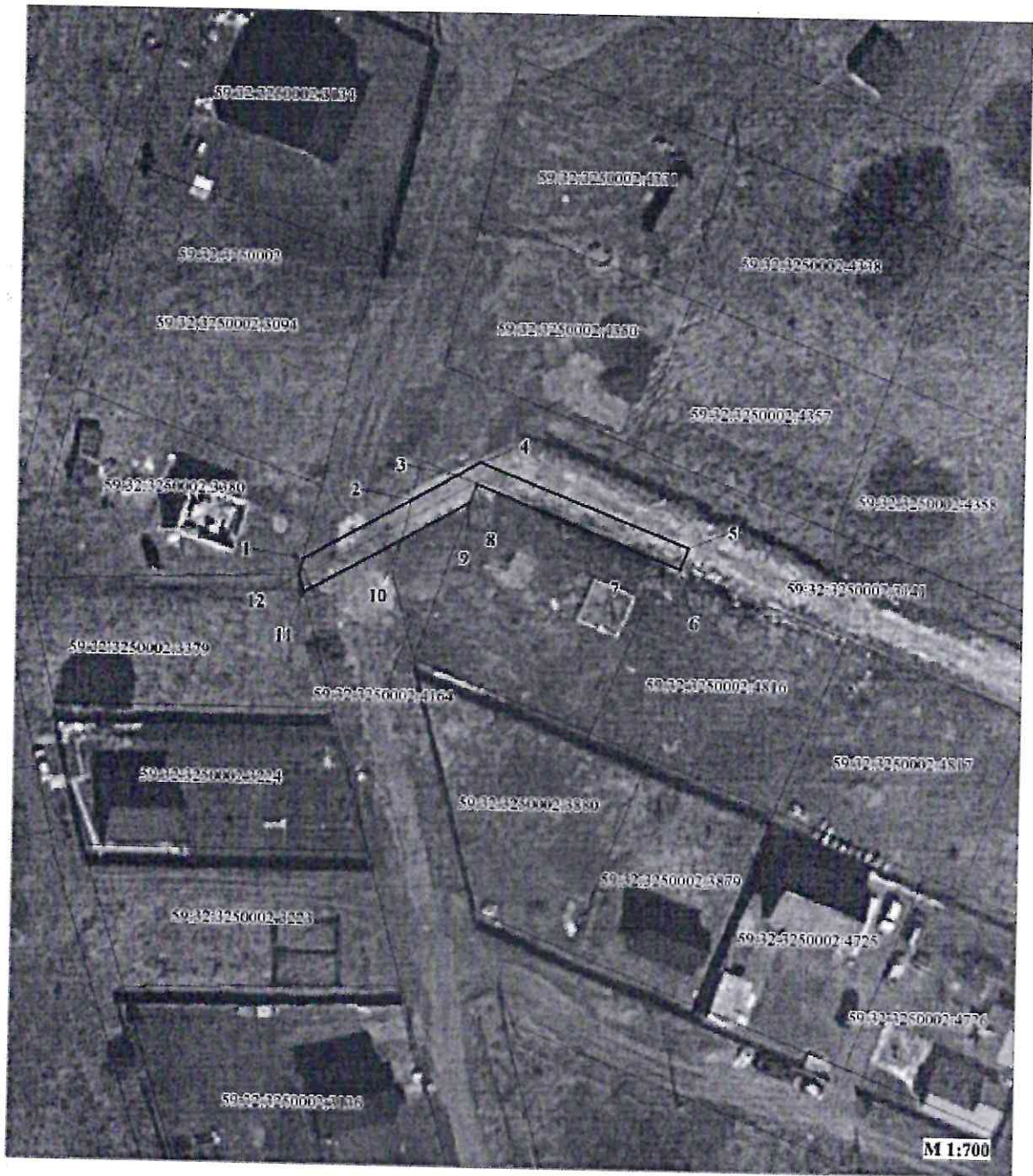
Председатель комитета








Е.А. Демидова

СХЕМА РАСПОЛОЖЕНИЯ ГРАНИЦ ПУБЛИЧНОГО СЕРВИТУТА

«Строительство ВЛ 0,4 кВ с установкой ПУ для электроснабжения Култаевского с/п (4500078191)»



Условные обозначения:

- 59:32:3250002 — кадастровый номер квартала
- 59:32:3250002:3141 — кадастровый номер земельного участка, учтенного в ГКН
-  — границы земельного участка, учтенного в ГКН
-  — границы публичного сервитута
-  — границы кадастрового квартала
-  — характерная точка границы
-  — проектируемая линия ВЛ 0,4 кВ

Приложение № 2
к распоряжению
комитета имущественных
отношений администрации
Пермского муниципального округа
от 21.09.2023 № 2628

ОПИСАНИЕ МЕСТОПОЛОЖЕНИЯ ГРАНИЦ ПУБЛИЧНОГО СЕРВИТУТА «Строительство ВЛ 0,4 кВ с установкой ПУ для электроснабжения Култаевского с/п (4500078191)» ПЕРМСКИЙ КРАЙ, ПЕРМСКИЙ МУНИЦИПАЛЬНЫЙ ОКРУГ (НАИМЕНОВАНИЕ ОБЪЕКТА)				
Сведения о местоположении границ объекта				
1. Система координат <u>МСК-59, зона 2</u>				
2. Сведения о характерных точках границ объекта				
Обозначение характерных точек границ	Координаты м		Метод определения координат и средняя квадратическая погрешность положения характерной точки (M _д). м	Описание закрепления точки
	X	Y		
1	2	3	4	5
1	506237.65	2214688.45	Геодезический метод; M _д =0.1	-
2	506245.70	2214702.57	Геодезический метод; M _д =0.1	-
3	506249.09	2214708.51	Геодезический метод; M _д =0.1	-
4	506250.86	2214711.63	Геодезический метод; M _д =0.1	-
5	506239.94	2214739.40	Геодезический метод; M _д =0.1	-
6	506237.04	2214738.26	Геодезический метод; M _д =0.1	-
7	506237.88	2214736.19	Геодезический метод; M _д =0.1	-
8	506248.00	2214711.20	Геодезический метод; M _д =0.1	-
9	506245.54	2214710.37	Геодезический метод; M _д =0.1	-
10	506240.41	2214701.38	Геодезический метод; M _д =0.1	-
11	506233.12	2214688.58	Геодезический метод; M _д =0.1	-
12	506235.49	2214687.96	Геодезический метод; M _д =0.1	-
1	506237.65	2214688.45	Геодезический метод; M _д =0.1	-